

# Skyblue

CHARGE YOUR **EV**,  
CHANGE YOUR **TOMORROW**

# Contents

3 PAGE

## 스카이블루 소개

5 PAGE

## 충전기 소개

1. 스펙
2. Smart Charger
3. 스카이블루 충전소

9 PAGE

## 서비스 플랫폼

1. 모바일 앱 서비스
2. 운영 관제 시스템

12 PAGE

## 충전요금

14 PAGE

## 충전기 구축

1. 충전기 구축 소요 시간
2. 충전기 구축 프로세스
3. 전국 공사인력 보유 현황

18 PAGE

## A/S 소개

1. 24시 운영센터
2. A/S 인력 및 대응

21 PAGE

## 충전기 구축사례



# 스카이블루 소개



환경과 고객의 가치 창출을 우선으로 하는 Skyblue는 혁신 기술을 기반으로 누구도 경험하지 못한 새로운 충전 경험을 제공합니다.



# 충전기 소개

1. 스펙
2. Smart Charger
3. 스카이블루 충전소

## 1. 스펙

### Skyblue 11



용량	<b>11kW</b>	규격	300(W) x 330(H) x 170(D)
입력	220VAC, 50/60Hz, 48A	보호 등급	IP 55
출력	220VAC, 50/60Hz, 48A (ISO 15118-20)	충전규격	Type 1(IEC-62196-2, SAE J1772)
통신 방식	LTE	케이블길이	5.5m
PLC모뎀	ISO 15118-2 / ISO 15118-20 / VAS	사용자인증	자동인증(PnC, Auto Charging) / RFID / QR / APP

### Skyblue 30/40



용량	<b>30kW</b>	<b>40kW</b>	규격	553(W)x900(H)x300(D)
입력	260~530VAC, 45~65Hz, 58A(max)	260~530VAC, 45~65Hz, 80A(max)	보호 등급	IP44
출력	150~1,000VDC, 80A, 30kW	150~1,000VDC, 100A, 40kW	충전규격	CCS1(option CCS2, NACS)
통신방식	Ethernet / LTE		케이블길이	7.5m
PLC모뎀	ISO 15118-2 / ISO 15118-20 / VAS		사용자인증	자동인증(PnC, Auto Charging) / RFID / QR / APP

## 2. Smart Charger



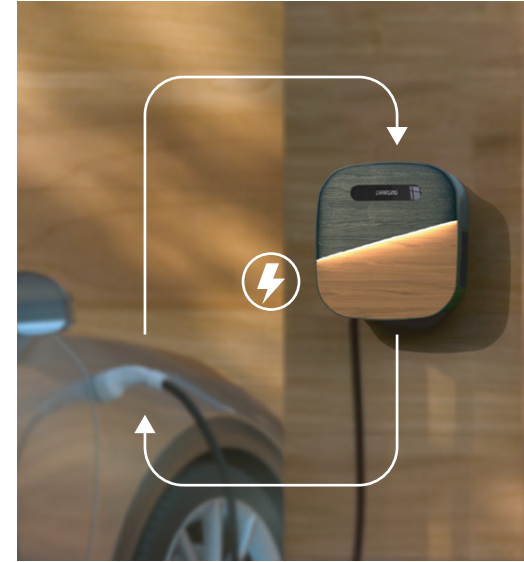
### 자동인증\* 서비스

자동인증\* : 별도의 카드 태그 없이 차량과 충전기를 연결하면 차량 인식을 통해 충전되는 기술



### 에너지효율 충전기 DR\*발령 시 자동참여

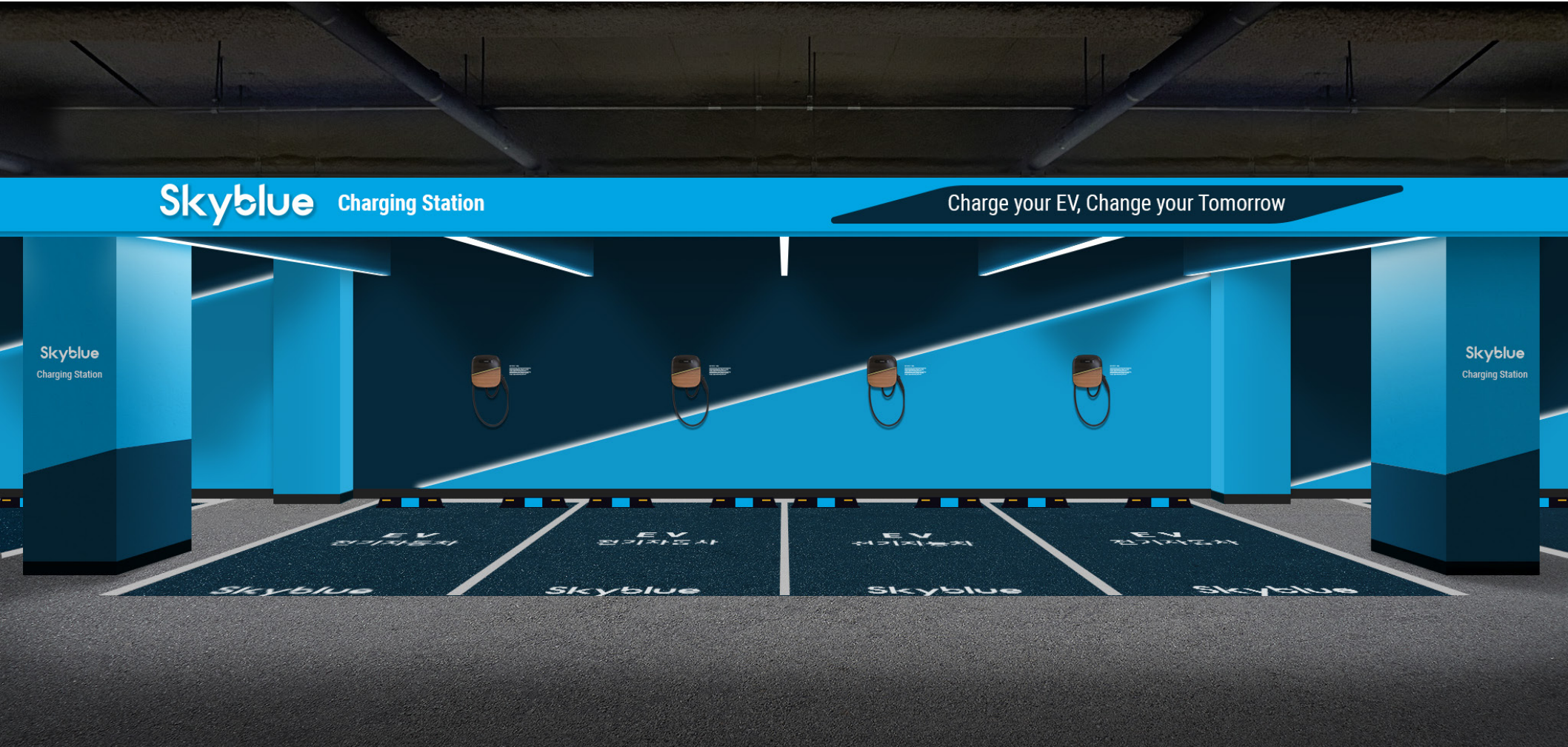
DR\* : 특정 환경에서 충전 출력을 줄이거나 늘리는 전력수요관리 제도  
고객이 충전중이면 자동으로 DR에 참여 가능



### V2G\* 기능 지원 충전기

V2G\* : Vehicle to Grid, 차량의 전기를 판매하는 기술  
V2G 지원 차량 출시 후 서비스 제공 예정

### 3. 스카이블루 충전소







# 서비스 플랫폼

1. 모바일 앱 서비스
2. 운영 관제 시스템

# 1. 모바일 앱 서비스



## 간편 인증 및 결제



- 충전카드 발급없이 바로 사용
- 모바일 QR 인증 및 결제 지원
- 충전금액 일부 포인트 결제 가능

## DR 참여 및 혜택



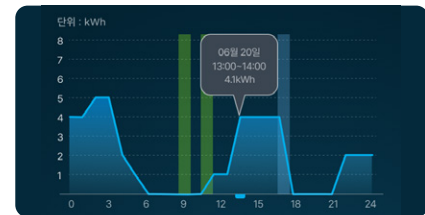
- 신속 정확한 플러스DR, 국민DR 발령 정보
  - 국민DR 발령 시 자동 출력 제어 기능 제공
  - 고객이 참여한 만큼 포인트 지급 혜택
- \*포인트는 지역화폐, 기프트콘으로 전환하여 사용 가능합니다.

## 차량 인식 충전



- 차량번호 입력만으로 내 차량 등록
- OEM 계정 연동을 통한 차량 상세 정보 조회
- 자동인증 충전 기능 지원

## 부가서비스



- 내 충전기 등록 및 전력 사용 데이터 조회
- 충전 결제 이력 및 탄소저감 기여량 조회
- 법인고객을 위한 별도 법인모드 로그인 제공

## 2. 운영 관제 시스템



### 전기차 충전서비스

### 통합관제 솔루션 A to Z 구현

### 고객용 관제/관리 시스템 제공



#### 데이터 통신

- 통신인증
- 충전기 데이터 통신
- 원격제어
- 유관 시스템 데이터 통신



#### 고객응대 및 제어센터

- 충전기 상태 조회
- 사용량 조회
- 충전 요금 조회
- 충전 통계 및 분석



#### 관리 기능

- 충전소/충전기 정보 관리
- 충전 단가 관리
- 충전기 펌웨어 관리
- 충전기 제어 관리



#### 모바일 사용자

- 충전소 검색
- 사용이력 조회
- 충전기 고장신고
- 충전예약 및 간편결제



**충전요금**



※ 2023년 기준 | 단위: 원/kWh

	환경부	한국전력	민간사업자평균
전체	324.4	324.4	290



단위: 원/kWh

Skyblue 요금제	1. 상업시설, 공공시설			2. 법인,사업장			3. 공동주택				
	여름	봄가을	겨울	여름	봄가을	겨울	여름	봄가을	겨울		
경부하	220	210	220	경부하	240	230	240	경부하	175	165	190
중간부하	250	240	250	중간부하	245	235	245	중간부하	220	210	220
최대부하	270	260	270	최대부하	265	250	265	최대부하	220	210	220

※ 한전전기요금 인상에 따른 요금인상이 있을 수 있습니다.

**충전기 설치 위치, 충전기 사용 시간을 고려한  
시간대별 차등 요금 적용으로 업계 최저 수준 요금 제공**



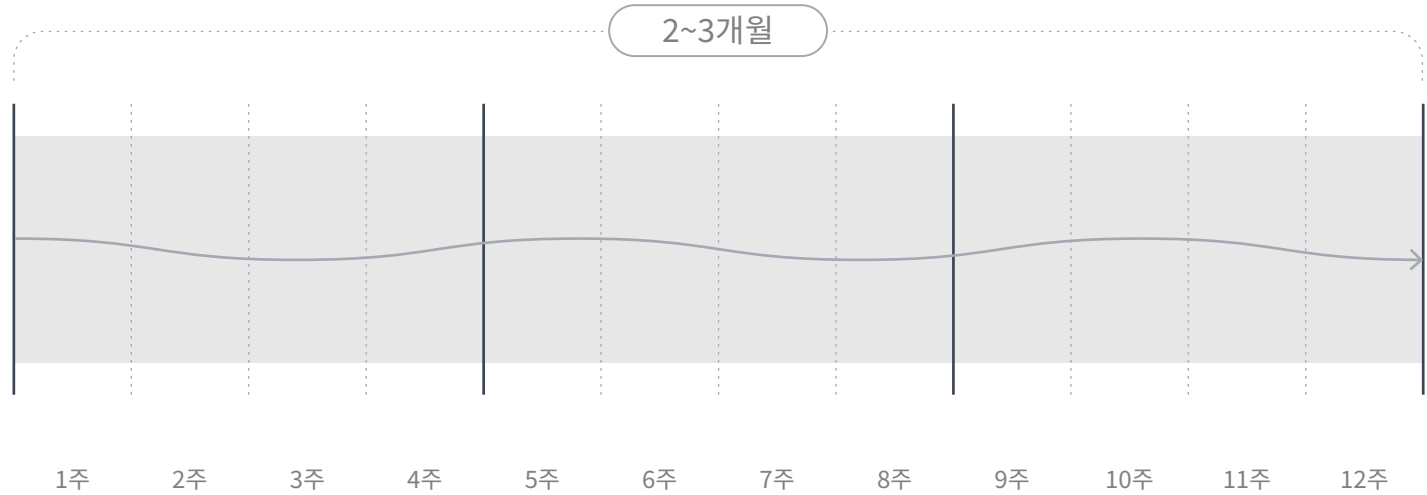
# 충전기 구축

1. 충전기 구축 소요 시간
2. 충전기 구축 프로세스
3. 전국 공사인력 보유 현황

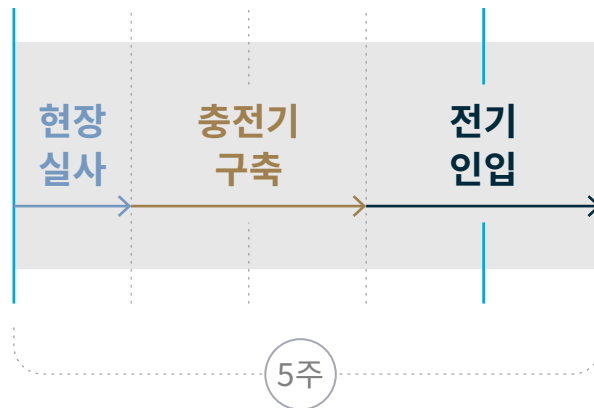
# 1. 충전기 구축 소요 시간

평균 전기차충전기 설치 일정

2~3개월

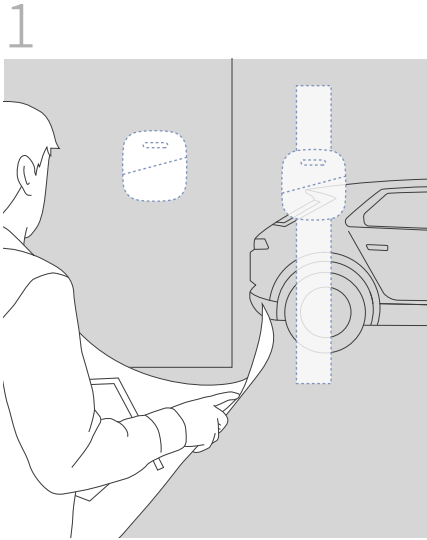


Skyblue  
5주



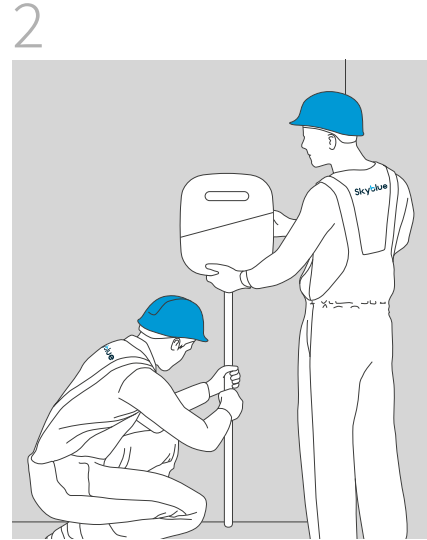
전국 협력업체 및  
사전 대관업무 등을 통한  
충전기 구축기간 단축

## 2. 충전기 구축 프로세스



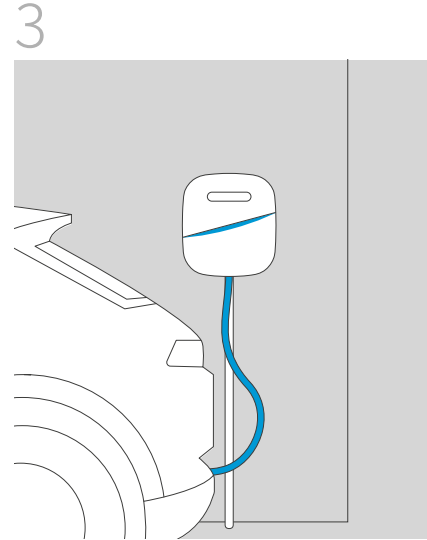
### 현장실사

- 문의 후 7일 이내
- 충전기 설치 위치 선정 단계



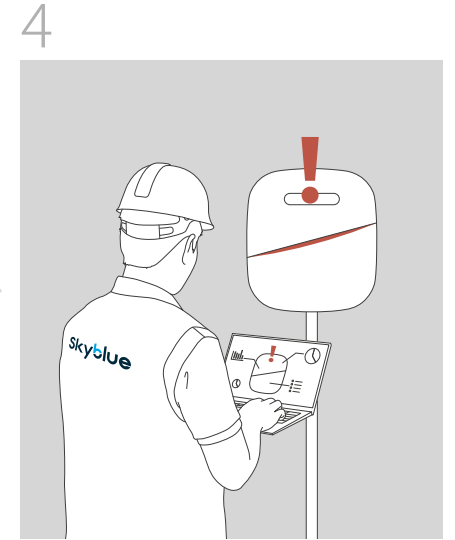
### 충전기 설치

- 계약서 작성 후 2주 이내
- 충전기 및 배관, 배선 설치 진행 단계



### 대관 및 시운전

- 충전기 설치 후 2주 이내
- 사용전점검/검사(KESCO) 및 계량기 부설(KEPCO) 단계

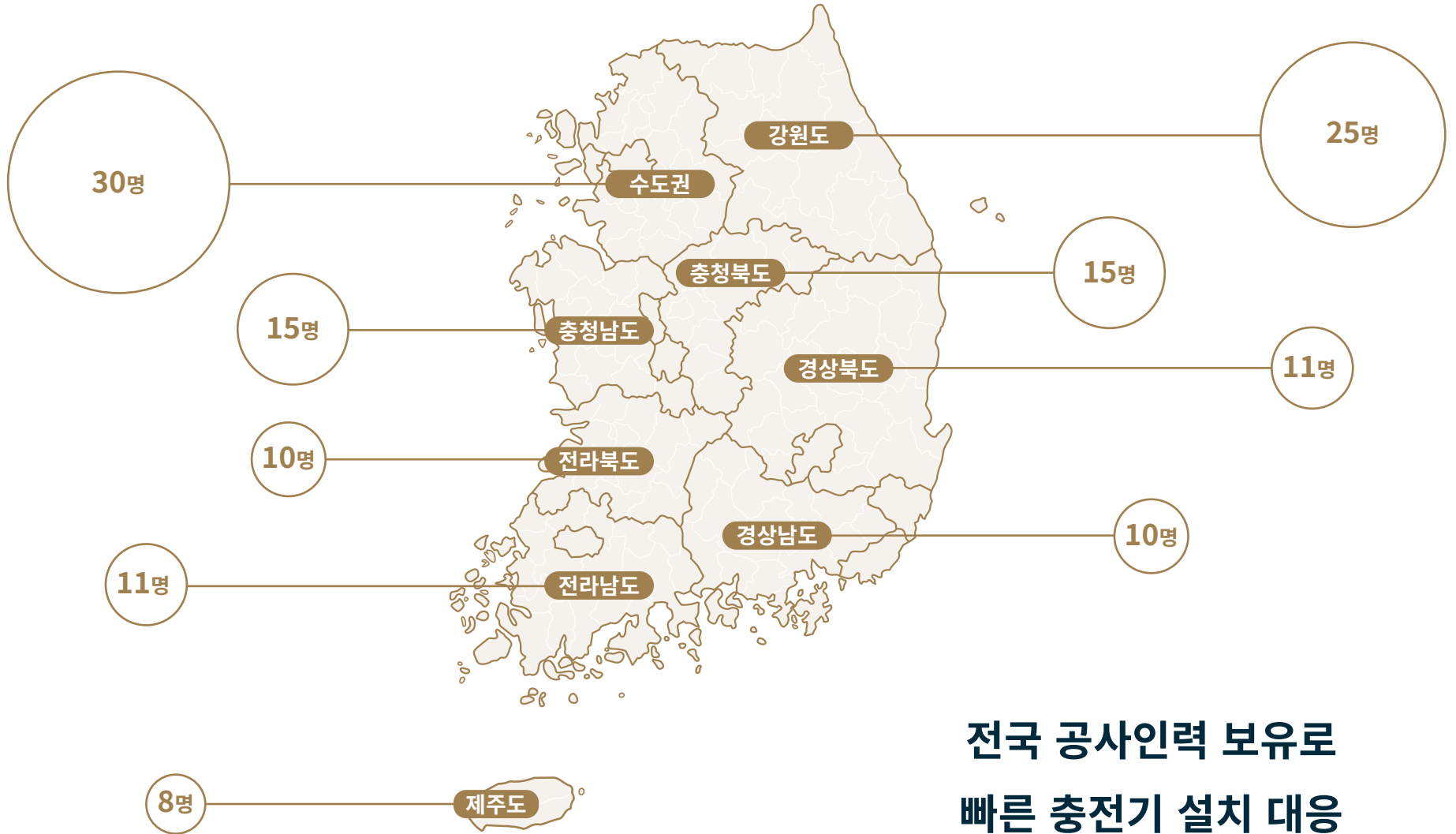


### 유지관리 및 긴급출동

- 24시간 콜센터 운영
- AS접수 후 48시간 이내 현장 방문(필요 시)
- 전기안전관리자 자격 보유자 /전문기술인 정기점검



### 3. 전국 공사인력 보유 현황



전국 공사인력 보유로  
빠른 충전기 설치 대응



# A/S 소개

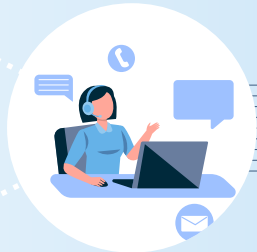
1. 24시 운영센터
2. A/S 인력 및 대응

## 24시 운영센터

운영관리시스템



24시 운영센터



24시간 365일  
핫라인 구축



유지보수팀



### ● 고객응대 및 제어센터

장애접수 및 현장 담당자 출동 지시

- 충전기 이용, 고장, 문의
- 관련 고객응대(B2B, B2C)

### ● 유지보수

제어센터 - 유지보수 간 핫라인 구성

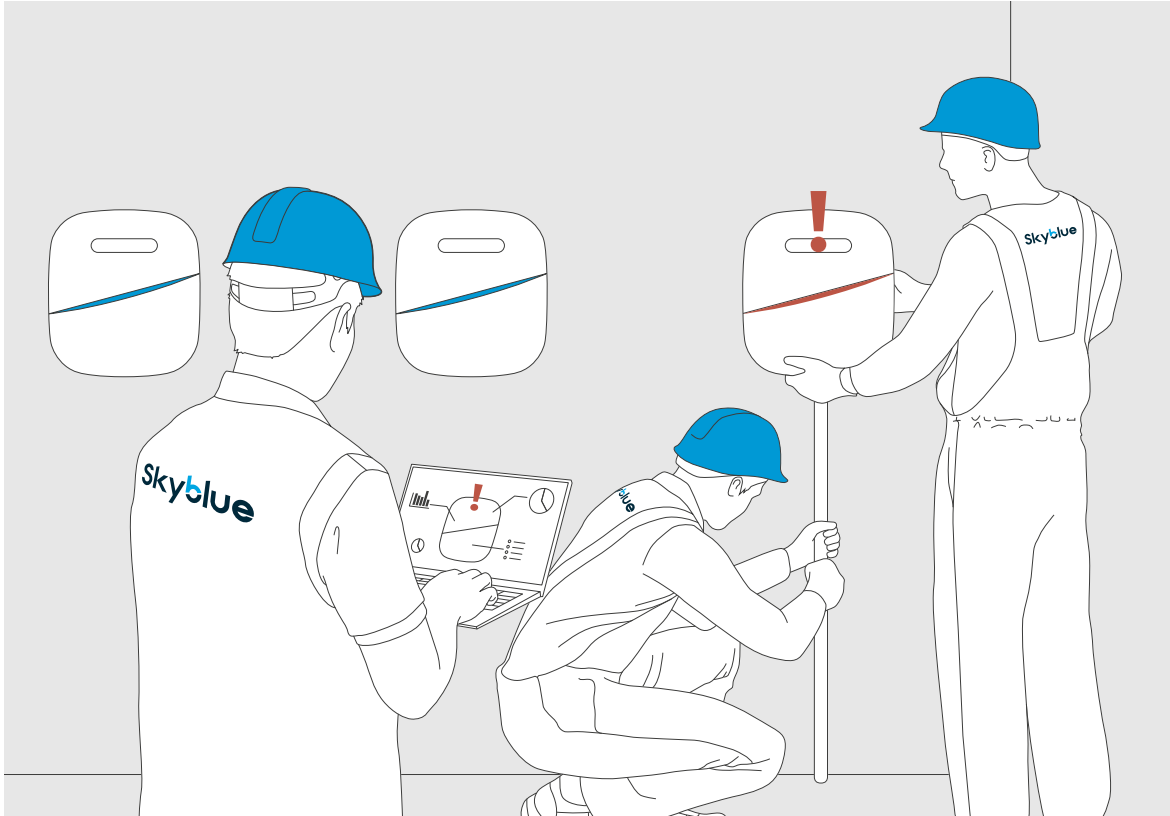
### ● 긴급 출동

24시간 각 지역 담당자 출동 대기

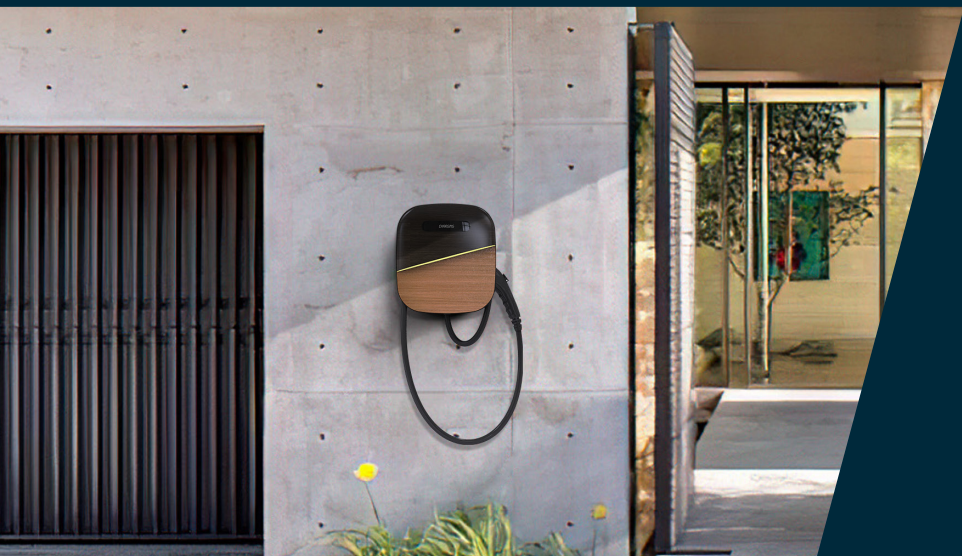
- 지역본부 주관 비상대기 근무표 작성
- 긴급 초치시간 고려 지역별 배치 및 근무계획 고객센터 통보

## 충전기 상시 모니터링 및 원격 제어를 통한 즉각적인 이슈 대응

## A/S 인력 및 대응



- 전문인력으로 구성된 유지보수 팀
- 48시간이내(영업일기준) 긴급출동
- 정기적인 충전기 정밀 점검



# 충전기 구축 사례



대기업 - A기업



공공기관 - A도청



교육기관 - A학교



개인고객

**대기업, 공공기관,  
교육기관 등 다양한  
충전기 설치 사례 보유**

# Thank you

## Skyblue

### Contact Information

연락처 : 031-698-3384

주소 : 경기도 성남시 분당구 산운로208번길 25

메일 : [skyblue@gridwiz.com](mailto:skyblue@gridwiz.com)

